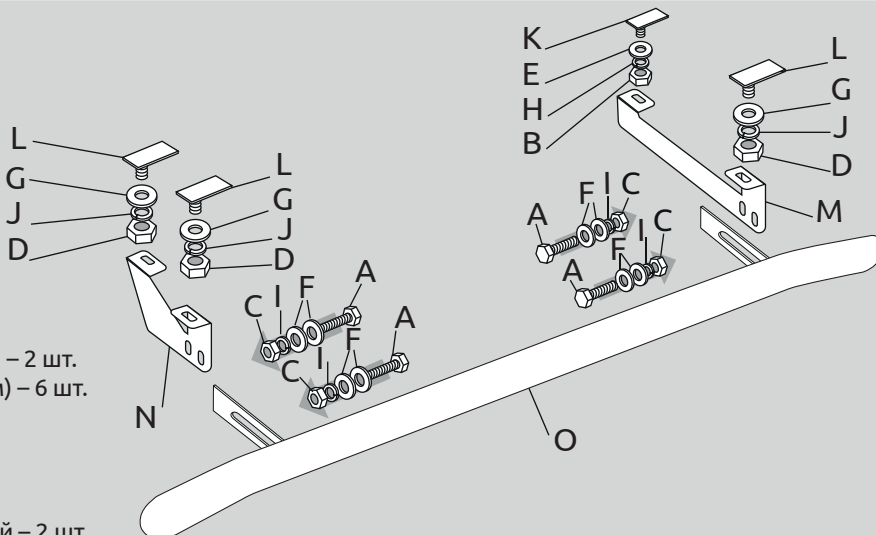
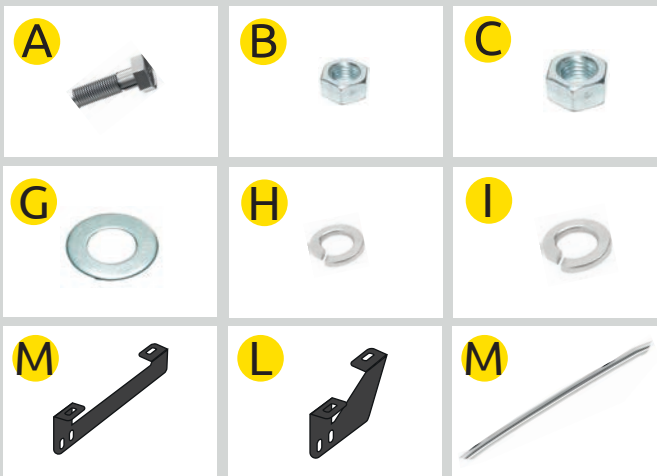


**Renault  
ARKANA 2019 -****Защита порогов вогнутая Ø51 мм (НПС)****Комплектация**

- A) Болт М8х25 – 8 шт.
- B) Гайка М6 – 2 шт.
- C) Гайка М8 – 8 шт.
- D) Гайка М10 – 6 шт.
- E) Шайба М6 - 2 шт.
- F) Шайба М8 - 16 шт.
- G) Шайба М10 - 6 шт.
- H) Шайба гроверная М6 - 2 шт.
- I) Шайба гроверная М8 - 8 шт.
- J) Шайба гроверная М10 - 6 шт.
- K) Закладная шпилька М6 (14х35мм) – 2 шт.
- L) Закладная шпилька М10 (20х50мм) – 6 шт.
- M) Кронштейн крепления передний правый и левый – 2 шт.
- N) Кронштейн крепления задний правый и левый – 2 шт.
- O) Силовой элемент правый и левый – 2 шт.

**Требуемые инструменты**

- A) Ключ гаечный на 10 мм;
- B) Ключ гаечный на 13 мм;
- C) Ключ гаечный на 17 мм;
- D) Отвертка плоская.

**Требования к безопасной установке:**

- Не устанавливать изделие на другую марку и модель автомобиля;
- Не устанавливать изделие в места не предусмотренные данной инструкцией;
- Не стучать по изделию металлическими и другими твёрдыми предметами (кувалда, лом, молоток, зубило и т.д.);
- Не подвергать изделие сварочным работам;
- Выполнять установку изделия строго руководствуясь данной инструкцией по установке.

**Требования к безопасной эксплуатации:**

- Не вставать на изделие;
- Не использовать в качестве опоры для домкрата;
- Не протирать изделие кислотными, щелочными растворами и абразивными средствами;
- Каждые 15 000 км протягивать соединительные элементы изделия.

### ШАГ 1.

Для установки переднего кронштейна удалите резиновые заглушки на панели днища автомобиля и поместите закладную шпильку М6 в технологическое отверстие в лонжероне автомобиля резьбой вниз. В отверстие порога автомобиля поместите закладную шпильку М10.



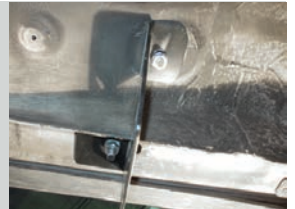
### ШАГ 2.

Установите передний кронштейн крепления через закладную шпильку М6, соединив гайкой М6, через шайбу М6 и шайбу пружинную М6. Затем соедините кронштейн с закладной шпилькой М10 в пороге и закрепите с помощью гайки М10 через шайбу М10 и шайбу пружинную М10. Соединения не затягивайте.



### ШАГ 3.

Для установки заднего кронштейна удалите резиновые заглушки на панели днища автомобиля и поместите закладные шпильки М10. Совместите кронштейн крепления с закладными шпильками М10 и соедините с помощью гаек М10, через шайбы М10 и шайбы пружинные М10. Соединения не затягивайте.



### ШАГ 4.

Для установки силового элемента совместите отверстия на кронштейнах силового элемента с отверстиями переднего и заднего кронштейнов и соедините их с помощью болтов М8х25, через шайбы М8 с двух сторон, шайбы пружинные М8 и гайки М8.



### ШАГ 5.

Отрегулируйте положение силового элемента относительно кузова автомобиля обеспечив минимальный зазор в 15 мм. Затяните крепления кронштейнов и силового элемента. Аналогично установите защиту порога с другой стороны автомобиля. Монтаж завершен.



## Памятка по уходу за деталями из нержавеющей стали.

Продукция компании «ПТ-групп» изготавливается из нержавеющей стали марки AISI 304 и отвечает самым высоким стандартам сегодняшнего дня.

Детали из нержавеющей стали от аналогов из других металлов выгодно отличает высокая устойчивость стали к воздействию химических реагентов и повышенная стойкость к образованию ржавчины.

Следуйте правилам по эксплуатации и уходу за деталями из нержавеющей стали, и они прослужат вам долго и надёжно:

- Не реже одного раза в месяц полируйте поверхность деталей с применением средств по уходу за нержавеющей сталью;
- При полировке избегайте интенсивной полировки отдельных участков деталей, полировка должна быть равномерной;
- Не используйте металлические терки и губки с абразивом для ухода за изделиями;
- Не используйте хлорсодержащие и концентрированные солесодержащие средства по уходу;
- Регулярно убирайте загрязнения с поверхностей деталей;
- Избегайте длительного контакта деталей из нержавеющей стали с изделиями из ржавеющего (черного) металла.
- Не реже одного раза в две недели обрабатывайте поверхность деталей средствами по уходу за нержавеющей сталью.

Помните, что залог длительной и беспроблемной эксплуатации – аккуратное и бережное обращение с изделием!

**телефон технической службы поддержки**

**8 (800) 555 20 90**

(звонок по России бесплатный)

**www.ptuning.ru**

**ссылка на видео инструкцию:**

**<http://www.youtube.com/user/theptgroup>**